

# SKAGEN<sup>SM</sup> MUSEUM PLATTEN<sup>®</sup>

Nyfortolkning af den klassiske platte.



①

## 1 HØSTARBEJDERE

Anna Ancher, 1905  
444010

## 2 INTERIØR

Anna Ancher, 1920  
444005



②

## 3 KLEMATIS

Anna Ancher, 1913  
444000

## 4 ROSER

P.S. Krøyer, 1893  
444025



④

## 5 NØDSKUD

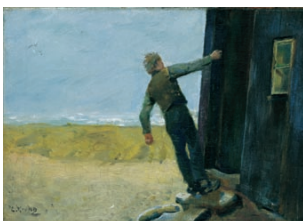
Christian Krohg, 1888  
444015

## 6 VIL HAN KLARE PYNTEN?

Michael Ancher, 1880  
444020



③



⑤



⑥



Produceret af:

Rikki Tikki Company A/S · Mariagervej 3 · DK-9560 Hadsund  
Telefon +45 9857 2755 · Fax +45 9857 2754 · info@rikkitikki.dk

[www.rikkitikki.dk](http://www.rikkitikki.dk)

# Monteringsvejledning

# SKAGEN<sup>SM</sup> MUSEUM PLATTEN<sup>®</sup>



**1** Indhold af opsætningskit. Der medfølger to messing-skruer, men brug kun den ene. Lever selv skrue og evt. ravplug til væg.

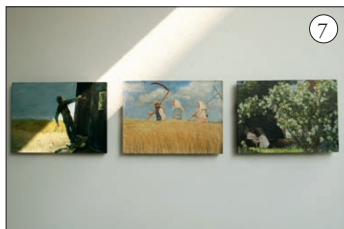
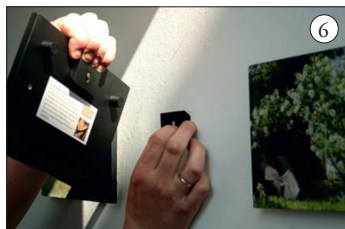
**2** Fjern filmen (rødlig) fra klæber og tryk afstandsklodsen fast over de runde markører.

**3** Justérbart beslag. Vertikalt: på skruen. Horisontalt: ved forskydning. Brug kun én skrue på op-hængsbeslaget (den anden skrue er til overs, og skal IKKE bruges).



**4** Skru vægbeslaget fast og sæt platten på plads.

**5, 6, 7** Hænger en eller flere platter skævt, er disse nemme at justere ved at forskyde ophængsbeslagene, så platterne kommer til at hænge helt nøjagtigt - både lodret og vandret.



Få inspiration og se eksempler på forskellige placeringer på [www.rikkitikki.dk](http://www.rikkitikki.dk) under Skagens Museum Platten.



Produceret af:  
Rikki Tikki Company A/S · Mariagervej 3 · DK-9560 Hadsund  
Telefon +45 9857 2755 · Fax +45 9857 2754 · [info@rikkitikki.dk](mailto:info@rikkitikki.dk)  
**[www.rikkitikki.dk](http://www.rikkitikki.dk)**